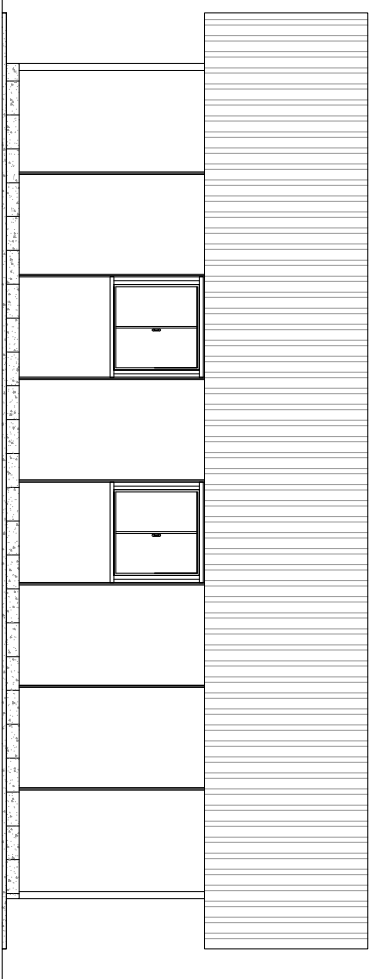


FACHADA FRONTAL



FACHADA LATERAL DIREITA

**LEGENDA:**

- Quadro de distribuição
- Interruptor simples
- Tomada p/ ar condicionado
- Tomada baixa TUG - 2P+T
- Luminária fluorescente 1x20w 220v/110v
- Luminária fluorescente 2x40w 220v/110v
- Vaso sanitário
- Lavatório simples
- Chuveiro
- Ralo sifonado 100 mm
- Pia c/ gabinete e tampo em mármore sintético de 100 cm

Pé direito: 2,40 m    Área útil: 98,48 m²    Área total: 123,74 m²

**TALGATTI**  
 CANTEIROS PRÉ-FABRICADOS  
 FONE FAX: (11) 4788-3063  
 EDIFICAÇÃO:

AMBULATORIO (123)