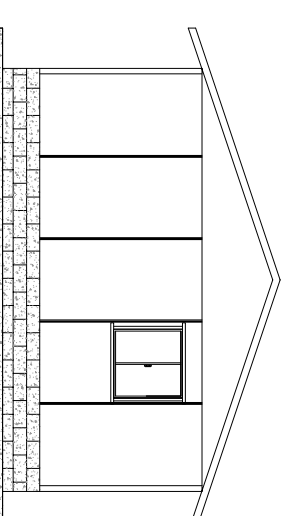


FACHADA FRONTAL



FACHADA LATERAL DIREITA

**LEGENDA:**

- Quadro de distribuição
- Interruptor simples
- Tomada baixa TUG - 2P+T
- Luminária fluorescente 1x20w 220V/110V
- Luminária fluorescente 2x40w 220V/110V
- Lavatório coletivo
- Ralo sifonado 100 mm
- Pia c/ gabinete e tampo em mármore sintético de 100 cm
- Pilar de madeira

Pé direito: 2,80 m    Área útil: 130,94 m²    Área total: 164,98 m²



CANTEIROS PRÉ-FABRICADOS  
FONE FAX: (11) 4788-3063

EDIFICAÇÃO:

REFEITÓRIO (164)