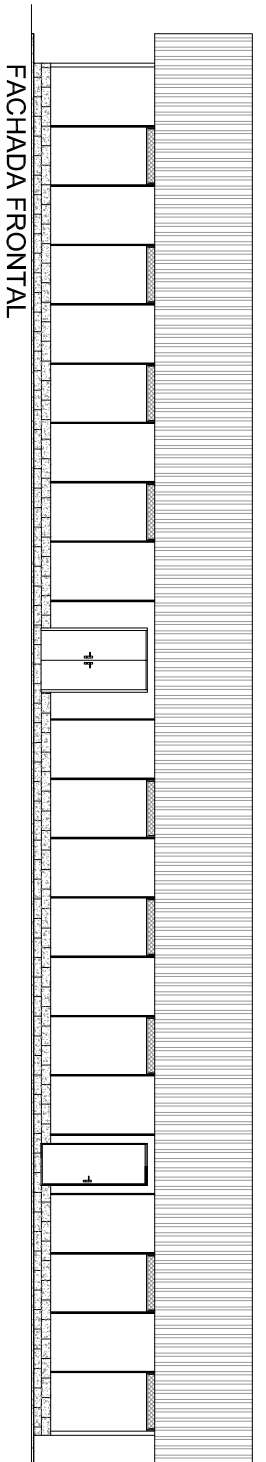
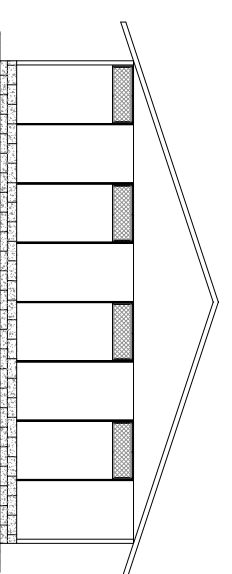


2942,4
2822,4

1586
2806
2822,4
2982,4



FACHADA FRONTAL



FACHADA LATERAL DIREITA

LEGENDA:

- Quadro de distribuição
- Interruptor simples
- Luminária fluorescente 2x40w 220V/110V
- Vaso sanitário
- Lavatório coletivo
- Mictório coletivo
- Chuveiro
- Ralo sifonado 100 mm
- Pilar de madeira

Pé direito: 2,60 m Área útil: 280,09 m² Área total: 343,69 m²



CANTEIROS PRÉ-FABRICADOS
FONE FAX: (11) 4788-3063

EDIFICAÇÃO:

VESTIÁRIO (343)